

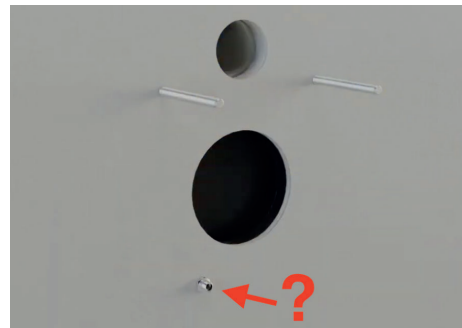
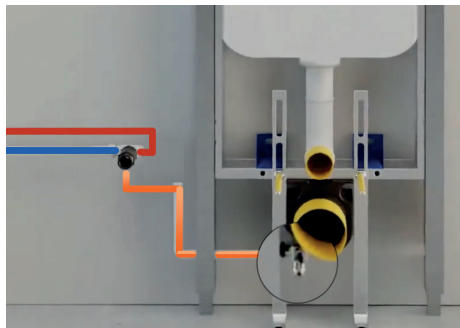
Montážní návod WC+bidet 2v1 – závěsné provedení

(TP320, TP324, TP325, TP326, SL320, SR320, BN320, BD320)

wc+bidet 2v1

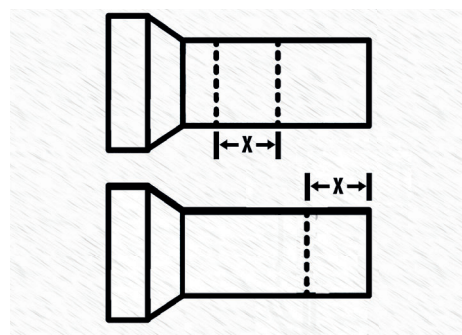
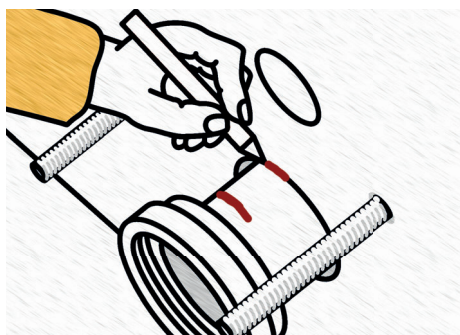
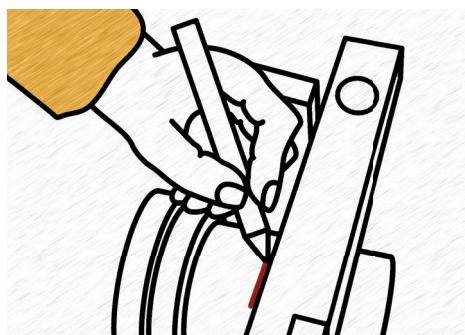


TENTO NÁVOD SE VZTAHUJE JEN NA ZÁVĚSNÉ MODELY VYJMENOVANÉ VÝŠE, OSTATNÍ MODELY ZÁVĚSNÝCH WC+BIDET 2V1 MAJÍ ODLIŠNÉ ZPŮSOBY INSTALACE WC MÍSY.



Přiveďte teplou a studenou vodu k podomítkové směšovací baterii (baterii umístěte blízko WC). Vývod předmíchané vody z baterie umístěte za WC mísu.. Ukončete ho „nástěnkou“ se závitem 3/8“.

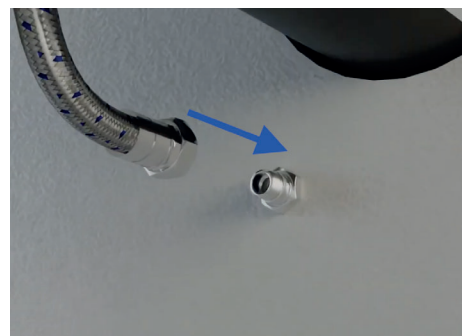
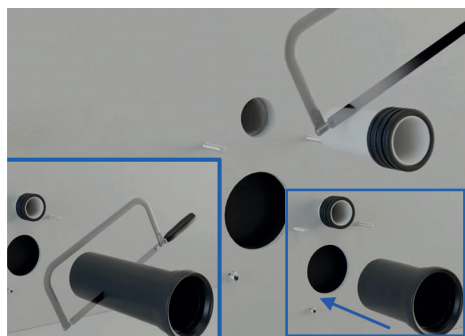
Přesné místo vývodu vody si určete podle konkrétního modelu. Zadní část každého z modelů najdete na konci tohoto návodu. Podle tvaru a volného prostoru konkrétní mísy si připravte vývod vodu z baterie.



Připravte si trubku na přívod vody a odpadní trubku. Zasuňte trubku na hrdlo WC mísy. Přiložte vodováhu a udělejte si na trubce značku (stejný postup platí i pro trubku na přívod vody).

Trubku vytáhněte z WC a zasuňte ji do hrdla v podomítkovém modulu. Znovu si udělejte značku – v rovině se stěnou (stejný postup platí i pro trubku na přívod vody).

Změřte si délku mezi oběma značkami (rozměr X). Tento rozměr přeneste na konec trubky (stejný postup platí i pro trubku na přívod vody).



Odřežte část trubky za značkou. Místo řezu očistěte nožem nebo pilníkem. Vložte trubku/trubku na přívod vody do podomítkového modulu.

Na zadní straně zkontrolujte, jestli je kolínko se závitem pevně dotažené. Kolínko slouží zároveň jako přítlačná matice, proto jestli se vám zdá volné, dotáhněte ho ve směru hodinových ručiček (ne příliš, aby jste nestrhli závit).

Připojte flexibilní hadičku se závitem 3/8“ na kolínko v zadní části mísy a na vývod vody z baterie. Dotáhněte jemně klíčem.

Výhradní distributor pro ČR:

 **ARCHADIE s.r.o.**



QR kód na náš web
www.wcbidety2v1.cz

Montážní návod WC+bidet 2v1 – závěsné provedení (TP320, TP324, TP325, TP326, SL320, SR320, BN320, BD320)



Mísu osadíte na stěnu a upravené závitové tyče. Vložte plastové podložky (součást modulu nebo soupravy zvukové izolace) matici a dotáhněte.



Na závěr nasadíte krytku na konec závitové tyče. Odřežte přečnívající zvukovou izolaci za WC mísou.



Nainstalujte kompatibilní WC sedátko (podle samostatného návodu).



Detail zadní části mísy TP320 – ideální prostor pro vývod – pod odpadovou trubkou.



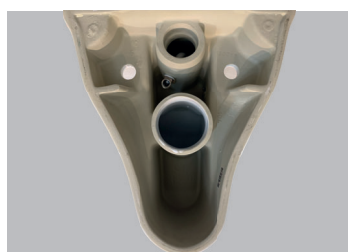
Detail zadní části mísy TP324 – ideální prostor pro vývod – pod odpadovou trubkou.



Detail zadní části mísy TP325 – ideální prostor pro vývod – pod odpadovou trubkou.



Detail zadní části mísy TP326 – ideální prostor pro vývod – pod odpadovou trubkou.



Detail zadní části mísy SL320 – ideální prostor pro vývod – pod odpadovou trubkou.



Detail zadní části mísy SR320 – ideální prostor pro vývod – pod odpadovou trubkou.



Detail zadní části mísy BN320 – ideální prostor pro vývod – pod odpadovou trubkou.



Detail zadní části mísy BD320 – ideální prostor pro vývod – pod odpadovou trubkou.

Výhradní distributor pro ČR:

 **ARCHADIE s.r.o.**



QR kód na náš web
www.wcbidety2v1.cz